

OSOM® Trichomonas Schnelltest

DER SCHNELLTEST ZUM NACHWEIS EINER TRICHOMONADEN-INFEKTION

EINZIGARTIG

Der OSOM® Trichomonas Test ist der antigenbasierte Schnelltest zum Nachweis von *Trichomonas vaginalis*

EMPFOHLEN

Von der US-amerikanischen Gesundheitsbehörde CDC

EINFACH UND SCHNELL

Ergebnis liegt innerhalb von nur 10 Minuten vor

OBJEKTIVE ERGEBNISSE

Im Gegensatz zur Mikroskopie ohne lebende Organismen

EXAKT UND ZUVERLÄSSIG

Ergebnis vergleichbar mit PCR

OSOM® Trichomonas Test

Produktinformationen

Inhalt	25 Teststreifen, 25 sterile Abstrichtupfer, 25 Reagenzröhrchen, 25 ml Probenpuffer, 1 Positivkontroll-Tupfer, 1 Tropfaufsatz für Probenpuffer
--------	--

Bestellnummer	500.10001
---------------	-----------

OSOM® Trichomonas Control Tupfer

Produktinformationen

Inhalt	10 Stück
--------	----------

Bestellnummer	500.10002
---------------	-----------

DIAGNOSE

femteva®



Schnell auf
Nummer Sicher gehen

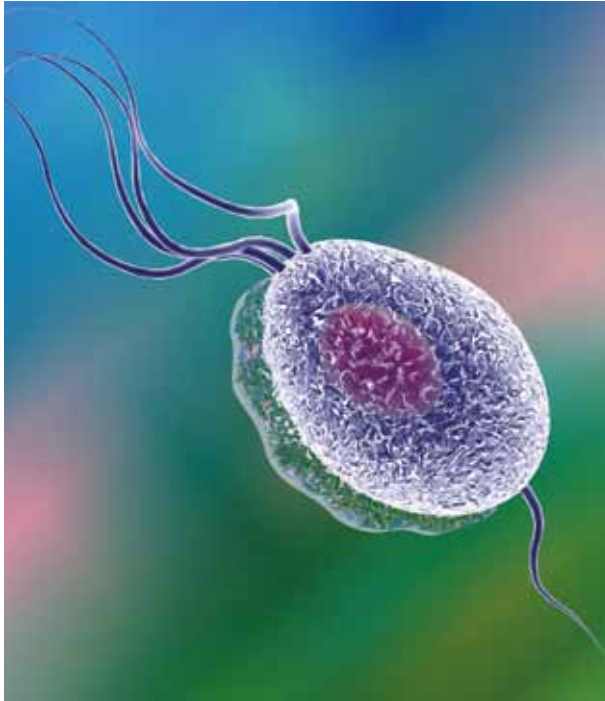


EMPFOHLEN
von der US-Gesundheits-
behörde CDC

DER SCHNELLTEST ZUM NACHWEIS EINER TRICHOMONADEN-INFEKTION

femteva®
DIE METHODE IHRER WAHL

femteva UG
Am Taubenfeld 39
69123 Heidelberg
Tel.: +49 (0)6221.321937-0
www.femteva.de
info@femteva.de



Trichomoniasis

UNTERDIAGNOSTIZIERT UND UNTERSCHÄTZT?

Mit weltweit über 248 Millionen jährlichen Neuinfektionen ist die Trichomoniasis die häufigste sexuell übertragbare Erkrankung (STI).

In Deutschland wird die Prävalenz mit 1-3% angegeben. Es ist jedoch davon auszugehen, dass die Trichomoniasis deutlich unterdiagnostiziert ist.

Eine Trichomonaden-Infektion verläuft meist symptomlos. Nur bei 30-50% der betroffenen Frauen treten Beschwerden wie Juckreiz im Genitalbereich oder ein mehr oder weniger übel riechender Ausfluss auf. Dennoch ist die Trichomoniasis eine ernstzunehmende Erkrankung, die unbehandelt weitreichende Folgen haben kann.

KOMPLIKATIONEN EINER TRICHOMONIASIS

ERHÖHTES HIV- UND STI-RISIKO

Trichomonaden beschädigen die natürliche Schutzbarriere der Vaginalschleimhaut. Dies erhöht die Wahrscheinlichkeit, sich mit weiteren sexuell übertragbaren Erkrankungen (z.B. HIV, Syphilis, Gonorrhoe) zu infizieren.

AUFSTIEGENDE INFektionen

Bleibt eine Trichomoniasis unentdeckt, kann sich die Infektion auf Organe des kleinen Beckens ausbreiten. Dies kann in einer Adnexitis, einer Endometritis oder einer Zervizitis münden.

INFERTILITÄT

Breitet sich eine Trichomonaden-Infektion auf weitere Organe des Reproduktionstrakts aus, kann sie zu Unfruchtbarkeit führen.

VORZEITIGE WEHEN UND FRÜHGEBURT

Eine Trichomonaden-Infektion während der Schwangerschaft kann vorzeitige Wehen und Frühgeburten auslösen. Auch Aborte und ein niedriges Geburtsgewicht des Neugeborenen werden unter Trichomonaden häufig beschrieben.

ERHÖHTES KREBSRISIKO

Aktuelle Untersuchungen bringen eine unentdeckte Trichomonaden-Infektion mit einem erhöhten Risiko für Zervixkarzinome bei Frauen sowie Prostatakarzinome bei Männern in Verbindung.

DIAGNOSTISCHE PROBLEME

Die Mikroskopie des Nativpräparates ist die häufigste Methode zum Nachweis von Trichomonaden. Die Genauigkeit der beliebten Methode variiert jedoch stark je nach Erfahrung des Untersuchers, dem genutzten Equipment sowie dem Alter der Probe (Sensitivität 30 bis 70%). Da ein Großteil der Trichomonaden bereits in den 10 Minuten nach der Probenentnahme abstirbt, ist eine zügige und gründliche Untersuchung des Abstriches unumgänglich.

Die kulturelle Anzucht der Trichomonaden galt lange Zeit als der Goldstandard in der Diagnostik der Trichomoniasis. Sie erfordert das Einsenden der Probe in ein Labor, wofür ein spezielles Transportmedium benötigt wird. Die Genauigkeit der Methode ist sehr hoch, jedoch ist sie sehr zeit- und arbeitsintensiv. Das Ergebnis liegt erst nach ca. 7 Tagen vor.

Molekulare Methoden erfreuen sich zunehmender Beliebtheit. Sie sind sehr exakt, jedoch wie die Kultur arbeits- und zeitintensiv. Der Kostenfaktor ist ebenfalls sehr hoch.

OSOM® TRICHOMONAS SCHNELLTEST

Der OSOM® Trichomonas Schnelltest ist der einzige von der US-Gesundheitsbehörde CDC (Center for Disease Control and Prevention) empfohlene Schnelltest zum Nachweis einer Trichomoniasis.

Die Handhabung des OSOM® Trichomonas Schnelltests ist einfach und selbsterklärend und das Ergebnis liegt innerhalb von nur 10 Minuten vor. Dies ermöglicht eine sofortige Behandlung der Patientin bereits während des Erstbesuchs.

