

SD BIOLINE HIV/Syphilis Duo

DER KOMBI-SCHNELLTEST
ZUM GLEICHZEITIGEN NACHWEIS VON
HIV- UND SYPHILIS-ANTIKÖRPERN

EINZIGARTIG

Der einzige WHO-zertifizierte Multiplex-Schnelltest zum gleichzeitigen Nachweis von HIV-1, HIV-2 und *Treponema pallidum*

EMPFOHLEN

Von der Weltgesundheitsorganisation WHO

EINFACH UND SCHNELL

Ergebnis liegt innerhalb von nur 15 Minuten vor

EXAKT UND ZUVERLÄSSIG

Ergebnis vergleichbar mit ELISA und Western Blot

KOSTENEFFIZIENT

Gleichzeitige Testung von HIV und Syphilis in einer Kassette



BIOLINE SD HIV/Syphilis Duo

Produktinformationen

Inhalt	30 Kassetten 4 ml Probenpuffer
Bestellnummer	500.10012

Blutkapillaren, Lanzetten, Alkoholtücher können in einem separaten Set bestellt werden:

BIOLINE Zubehör Kit

Produktinformationen

Inhalt	30 Blutkapillaren 30 Lanzetten 30 Alkoholtücher
Bestellnummer	500.10013

DIAGNOSE

femteva®



SD BIOLINE HIV/Syphilis Duo –
Getestet und für gut befunden

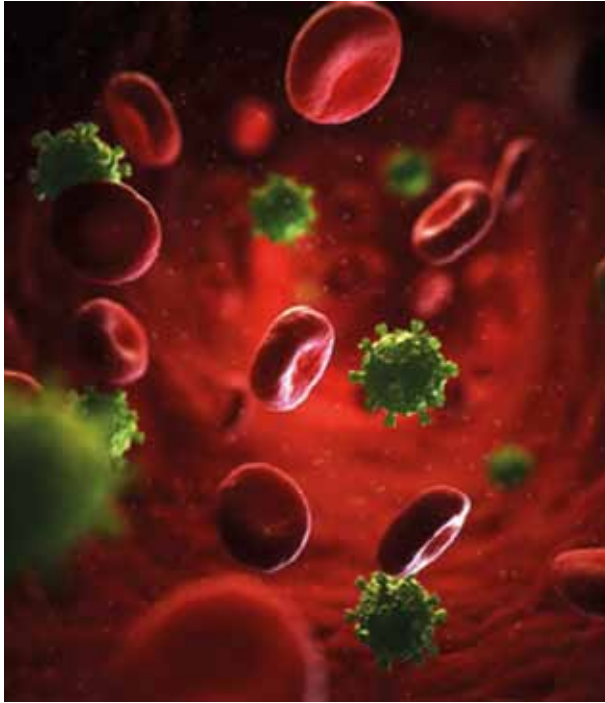


EMPFOHLEN
von der Weltgesundheits-
organisation WHO

femteva®
DIE METHODE IHRER WAHL

femteva UG
Am Taubenfeld 39
69123 Heidelberg
Tel.: +49 (0)6221.321937-0
www.femteva.de
info@femteva.de

DER KOMBI-SCHNELLTEST
ZUM GLEICHZEITIGEN NACHWEIS VON
HIV- UND SYPHILIS-ANTIKÖRPERN



HIV und Syphilis

EINE GEFÄHRLICHE CO-EXISTENZ

Weltweit sind schätzungsweise 36 Millionen Menschen HIV-positiv. Gleichzeitig infizieren sich weltweit jährlich ca. 10,6 Millionen Menschen mit Syphilis.

Neben dem eigentlichen, teils schweren Krankheitsbild der Syphilis liegt ein weiteres Problem einer Syphilis-Infektion darin, dass sie die Infektions- und Übertragungsraten für HIV in Syphilispatienten signifikant erhöht.

Weiterhin wurde in wissenschaftlichen Untersuchungen gezeigt, dass *Treponema pallidum* die CD4-Zellzahl bei HIV-Infizierten signifikant reduziert und gleichzeitig die HI-Viruslast massiv erhöht.

Somit trägt eine Syphilis-Infektion zu einem vielfach erhöhten Risiko der Übertragung von HI-Viren bei.

NACHTEILE DER KONVENTIONELLEN HIV- UND SYPHILIS-DIAGNOSTIK

LABORMETHODEN

- Venöse Blutentnahme meist unausweichlich
- Zeit- und arbeitsaufwendige Methoden (ELISA, Western Blot, PCR)
- Patient benötigt mehrere Arztkontakte zwischen Erstkonsultation, Diagnose und Therapieeinleitung

SCHNELLTESTS

- Meist schlechtere Performance als Labormethoden
- Mehrere Probenentnahmen notwendig
- Zeit- und arbeitsintensiv, da mehrere Tests durchgeführt werden müssen
- Kostenintensiv

VORTEILE DES SD BIOLINE HIV/SYPHILIS DUO

FÜR DEN PATIENTEN

- Nur eine einzige Blutprobe notwendig
- Kurze Untersuchungsdauer
- Barrierefreier Zugang zu sicherer Diagnostik
- Behandlung gleich während des Erstbesuchs möglich

FÜR DEN ARZT

- Geringer Arbeitsaufwand
- Kein spezialisiertes Personal notwendig
- Exaktes Ergebnis
- Eine Anwendung – zwei Resultate
- Kosteneffizient

FÜR BERATUNGSEINRICHTUNGEN

- Nur eine Kapillarblutprobe notwendig
- Keine Probenaufbereitung
- Schnelle Diagnostik
- Einfache Handhabung – Auch zur Nutzung im Feld

VON DER WHO EMPFOHLEN

Sechs klinische Studien in verschiedenen Ländern belegen die hohe Qualität des SD BIOLINE HIV/Syphilis Duo.

ASSAY PERFORMANCE VS. ELISA & WESTERN BLOT

GESAMT-SENSITIVITÄT

- HIV 1 & 2: 99,91%
- *Treponema pallidum*: 99,67%

GESAMT-SPEZIFITÄT

- HIV 1 & 2: 99,67%
- *Treponema pallidum*: 99,72%

Die Gesamt-Performance des SD BIOLINE HIV/Syphilis Duo überzeugt auch die Weltgesundheitsorganisation WHO. So wurde der Schnelltest 2015 in die offizielle Liste der WHO prequalified in vitro diagnostic products aufgenommen. Er ist somit der einzige von der WHO empfohlene HIV/Syphilis Kombi-Schnelltest.

