

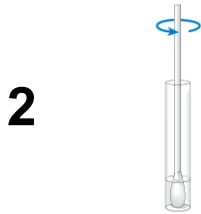
# OSOM<sup>®</sup> BVBlue - Kurzanleitung



Zu Beginn des Arbeitstages den OSOM<sup>®</sup> BVBlue Testkit auf **Raumtemperatur** bringen (ca. 20 Minuten).

**Tipp:** Der Kit kann während der gesamten Arbeitszeit bei Raumtemperatur gelagert werden, jedoch nicht über 28°C.

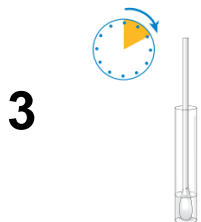
---



Teströhrchen in mit geliefert Papp-Rack stellen.

Abstrichtupfer in Teströhrchen tauchen und **gründlich verwirbeln**.

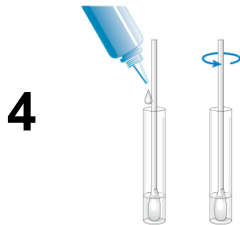
---



Exakt **10 Minuten** bei Raumtemperatur inkubieren.

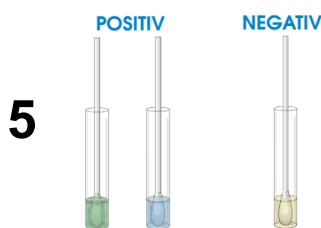
**Tipp:** Laborwecker stellen!

---



**1 Tropfen Developer Solution** hinzugeben.

---



Ergebnis direkt ablesen:

Lösung **grün** oder **blau** → **POSITIV!**

Lösung **gelblich** → **NEGATIV!**

**Tipp:** Bei negativem Ergebnis Tupfer aus Röhrchen entnehmen und inspizieren.

Tupferspitze **blau** oder **grün** → **POSITIV!**

Lösung **weder** gelb, grün oder blau → **UNGÜLTIG!** Test mit **neuer Probe** und **neuem Gefäß** wiederholen!

---



Am Ende des Arbeitstages OSOM<sup>®</sup> BVBlue Testkit bei **4°C-8°C lagern**.